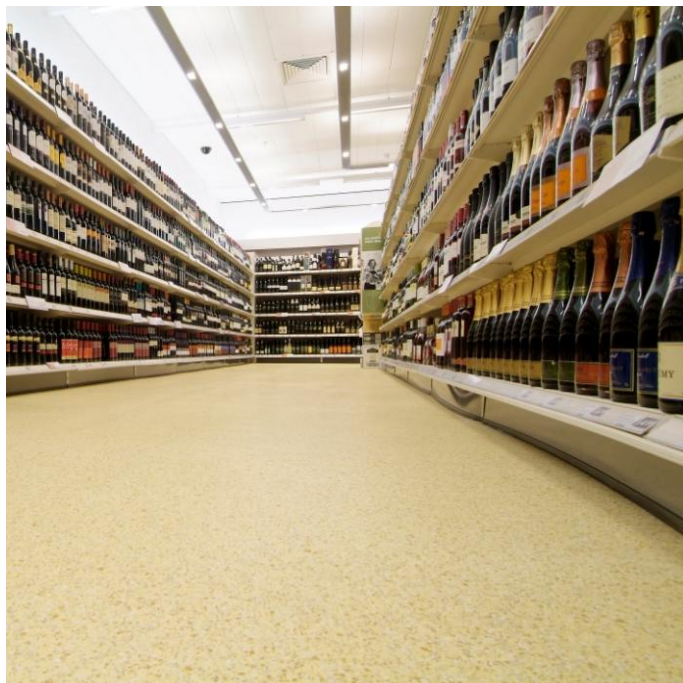


Flowfast Terroso (4 mm)



Descripción

Flowfast Terroso es un revestimiento a base de resinas MM de suelo en resina que presenta elevadas resistencias a la abrasión y al tráfico intenso. Se aplica especialmente para las superficies comerciales a fuerte frecuentación.

Su formulación a base de argamasas rápida garantiza una realización de las zonas reduciendo el tiempo de intervención. Presenta una excelente alternativa, tanto a nivel estético como económico, a los sistemas de suelos tradicionalmente utilizados en este tipo de locales.

Destino

Por lo tanto ideal para todas las superficies comerciales, almacenes, aeropuertos, restaurantes, escuelas, museos... en nuevo como en renovación.

Ventajas

- Acabado estético y nuevo
- Cómodo, liso.
- Posibilidades decorativas múltiples. Continuo.
- Muy resistente y muy cerrado, por lo tanto fácil de mantenimiento.
- Resistiendo a numerosos productos químicos y alimentarios.
- Excelente comportamiento a el raya.
- Resista al tráfico intenso y al rodaje.
- Aplicación en obra rápida.

Nuancier de base



Dali



Van Gogh



Picasso



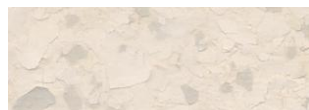
Klimt



Renoir



Matisse



Monet



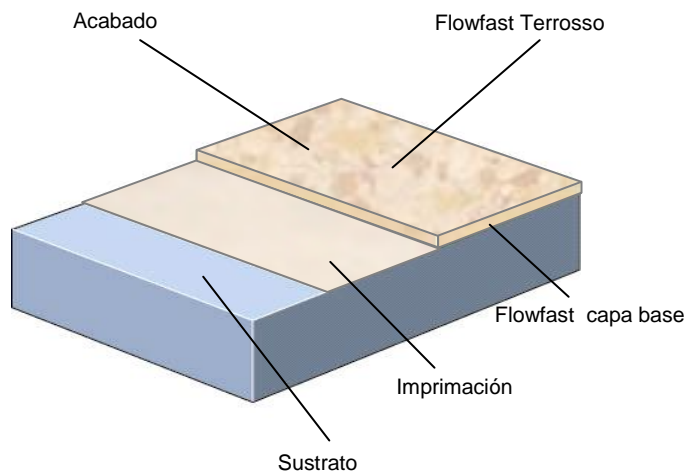
Michelangelo



Da Vinci



Rembrandt



NB :
Los colores de esta presentación pueden ser ligeramente diferentes de las de la muestra real.

Descripción

Producto: Flowfast Terroso.
Acabado: mate ligeramente glosada.
Grosor: 4 mm.
Colores: ver a colores estándares.
Preparación de los apoyos y aplicación en cumplimiento de las instrucciones del proveedor Flowcrete UK limited.

Aplicación

La instalación deberá ser efectuada por un empresario autorizado por Flowcrete, disponiendo de un sistema de seguros de calidad documentado.
Para obtener información con respecto a nuestros empresarios autorizados, puede ponerse en contacto con su representante local o contactarnos a través de nuestro sitio Internet: www.flowcrete.com

Detalle del sistema

- Imprimación: flowfast Standard primer a 0.3 a 0.5 kg/m²
- Dispersión ligero (aproximadamente. 0.5 kg/m²) de cuarzo 0.4/0/8 mm.
- Capa de masa: Flowfast Standard Binder 1.5 kg + 3 kg de carga Flowfast SNL Filler + 3% de Flowfast Pigment.
- Dispersión de Flowfast flakes a demanda, 0.5 kg/m² aproximadamente.
- Acabado: 3 capas de Flowfast Standard Seal en torno a 0,25 Kg/m² y capa, para obtener una superficie perfectamente lisa y sellada.

Suelos Específicos

El grupo Flowcrete es líder mundial en suelos industriales y comerciales. Los sistemas disponibles incluyen: sistemas de suelos radiantes, morteros, suelos decorativos, imitación de terrazos, suelos para parkings, impermeables, anticorrosivos...por citar solo algunos ejemplos.
Nuestro objetivo es satisfacer las necesidades de cada tipo de zona con el suelo que mejor se adapte a esta resistencia.

Exigencias relativas al apoyo

El apoyo de tipo hormigón o de cubierta deberá presentar una resistencia mínima 25 N/mm², quitarse toda lecha, polvo y otra contaminación. El apoyo deberá también ser libre de toda humedad ascendente y toda presión de las aguas subterráneas.

Consideraciones medioambientales

El sistema terminado se considera como que no presenta ningún riesgo para la salud y para el medio ambiente. La duración de vida útil prolongada y la superficie sin conexión disminuyen las necesidades de reparación, mantenimiento y limpieza.

Las consideraciones medioambientales y sanitarias se controlan en la fabricación y la instalación de los productos por el personal de Flowcrete y por empresarios altamente cualificados, disponiendo de una extensa experiencia

Nuestras fichas técnicas tienen por objetivo aconsejarles según nuestros más recientes conocimientos, nos reservamos el derecho a modificar en cualquier momento sus contenidos. El empleo de los productos debe ser adaptado a las especificaciones de cada situación. Por otra parte, nuestros productos deben ser aplicados por personas cualificados.

Información técnica

Estos valores son los registrados en laboratorio a 20°C y al 50% de humedad relativa

Resbalabilidad	Rueda 4S Seco: 50/ húmedos: 20 Con incorporación de bolas de vidrios: Sec : 60 / húmedos : 40
Resistencia a la abrasión	BS 8204-2 Class AR2
Résistance à la température	Contacto permanente: Hasta 50°C
Permeabilidad al agua	Nil - Karsten prueba (impermeable)
Resistencia química	Cuadro de comportamiento químico sobre demanda Buena tenida al té, café, zumo de fruta, cola.
Resistencia al impacto Iso 6272	1kg > 1,8 m 2 kg >1,5 m
Adherencia	Superior a la cohesión del hormigón o sea > 1.5 MPa.

Velocidad de curación

Cada una de las capas puede volverse a poner en servicio o exponerse a agresiones químicas después de una hora. La dosificación en catalizador permite poder trabajar de -10 a 35 grado C.

Limpieza y mantenimiento

Se recomienda una limpieza al cepillo rotatorio duro, a una temperatura máxima de 60°C con una adición de detergente alcalino

Nota

Los productos FLOWCRETE se garantizan contra los defectos de fabricación según nuestras condiciones generales de seguro consultables en nuestras condiciones generales de venta que pueden obtener previa petición.

Información complementaria

Estamos a su disposición para validar sus elecciones o recomendaciones para realizar o especificar un recubrimiento de suelo. No dudan en consultar a su representante local.