

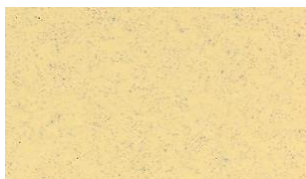
Flowfresh MF (5/6 mm)



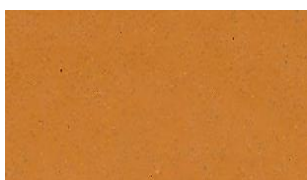
Colores Estándar



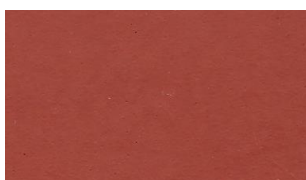
Ocre



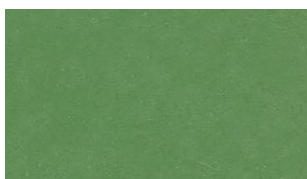
Crema



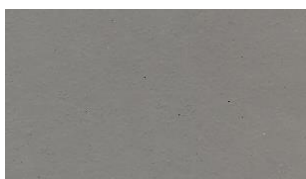
Mostaza



Rojo



Verde Oscuro



Gris Medio

Los colores aquí mostrados pueden variar ligeramente respecto al resultado final.
Contacte su proveedor para pedir una muestra del producto
Se pueden realizar colores especiales bajo pedido.

Descripción

Flowfresh MF es un autonivelante a base de resinas de poliuretano de cemento muy resistente tanto físico como químicamente y que incorpora un tratamiento antimicrobiano exclusivo. Presenta un acabado liso mate antideslizante en varios colores.

Usos

Ideal para zonas de procesado y almacenado secas de industrias agroalimentarias e industrias químicas.

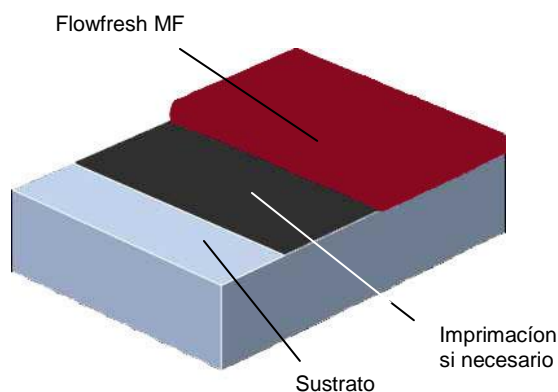
Ventajas

- Contiene el exclusivo aditivo antimicrobiano Polygiene®.
- Muy alta resistencia química.
- Fácil de limpiar y esterilizar su superficie gracias a sus propiedades antimicrobianas y a su escasa cantidad de juntas.
- Resistencia a la temperatura hasta 120 °C en 9 mm.
- Resistencia a todo tipo de productos de limpieza.
- No tiñe, no levanta polvo.
- Alta resistencia a la abrasión.
- Bajo olor durante su aplicación.

Referencias

Alimentación: Nestlé; Mars; Mcvites; Courage Brewery; Whisky Grants; también industria cárnica, pescado y bebidas en general.
Industria Farmacéutica: Astra Zeneca; Pfizer; Levers; GlaxoSmithKline; Bayer y otras.

Diseño del Sistema



Especificaciones del Producto

Producto: Flowfresh MF
Acabado: Mate
Espesor: 5/6 mm.
Colores: según ficha técnica
Preparación y aplicación del trabajo acorde con el proveedor
Proveedor: Flowcrete UK Ltd

Servicio de Instalación

La instalación deberá ser realizada por un instalador aprobado para asegurar la calidad del sistema.
Puede obtener información contactando con nuestro servicio de atención al consumidor o visitando nuestra página web www.flowcrete.es

Productos Incluidos en este Sistema

Imprimación (si fuera necesario):
Hydraseal DPM a 0.5 kg/m²

Mortero:
Flowfresh MF (densidad de 1.9 kg/l)
11 kg / m² para 6 mm.
17 kg / m² para 9 mm.

Color crema: doblar cantidad de parte D (pigmento)
Flowfresh MF presenta un acabado prácticamente autonivelante.
Las instrucciones de aplicación se encuentran disponibles bajo pedido.

Suelos Específicos

El grupo Flowcrete es líder mundial en suelos industriales y comerciales. Los sistemas disponibles incluyen: sistemas de suelos radiantes, morteros, suelos decorativos, imitación de terrazos, suelos para parkings, impermeables, anticorrosivos... por citar solo algunos ejemplos.
Nuestro objetivo es satisfacer las necesidades de cada tipo de zona con el suelo que mejor se adapte a ella.

Resistencia Antimicrobio / Antimoho

El aditivo antimicrobio incorporado dentro del Flowfresh MF, proporciona una protección contra hongos y bacterias más comunes en contacto con el suelo, incluidas las más dañinas para la salud como Staphylococcus Aureus, Esterichia Coli, Salmonella Choleraesuis, Listeria Welshimeri.

Requerimientos de la Base

El hormigón de la base debe tener una resistencia mínima de 25 N/mm², libre de polvo y todo tipo de contaminación. Debe estar seco a un 75 % de RH según la norma BS8204 y libre de humedad o presión de agua que pueda ascender hacia la superficie. En este caso se puede incorporar la imprimación de Flowcrete Hydraseal DPM, antes de echar el mortero.

Vida del Producto

7-10 años, dependiendo del espesor y de su mantenimiento.

Nota Importante

Los productos Flowcrete están garantizados contra defectos de fabricación y son vendidos de acuerdo a las condiciones de venta que se pueden obtener bajo pedido

Información Técnica

Los ensayos realizados han sido efectuados a una temperatura de 20°C y una humedad del 50%.

Resistencia al fuego:	BS476: parte 7. Superficie expuesta a las llamas: Clase 2
Resistencia al deslizamiento:	BS6677: parte 1 1986. En seco 70 En mojado 40
Resistencia al impacto	BS8204: parte 1 Categoría: A (<0.5 mm) ISO 6272 Caída de bola de 1 kg de peso > 1.8 metros Caída de bola de 2 kg de peso > 1.5 metros tolera derrames intermitentes superiores a 70°C.
Resistencia a la temperatura:	70°C.
Permeabilidad del agua:	Nil – Test de Karsten (Impermeable)
Permeabilidad al vapor de agua:	ASTM E 96:90 (5 gr/m ² / 24 horas.(en 4mm de espesor)
Resistencia química:	Visite www.flowcrete.com para ver su excelente comportamiento respecto a la mayoría de ácidos orgánicos e inorgánicos.
Resistencia a la abrasión:	ASTM D4060 Taber Abrader: 30 mg de pérdida por cada 1000 ciclos (1 kg de carga usando ruedas H22) BS8204: Parte 2: Clase AR2 > 50 N/mm ² (BS6319)
Resistencia a la compresión:	20 N/mm ² (BS6319)
Resistencia a la flexión:	12 N/mm ² (BS6319)
Resistencia a la tensión:	Mayor que la resistencia cohesiva de 25 N/mm ² del hormigón > 1.5 Mpa.
Resistencia al despegue:	

De acuerdo con la clasificación de la FeRFA en su categoría nº3.

Tiempo de Curado

	10°C	20°C	30°C
Tráfico ligero	36 hrs	24 hrs	12 hrs
Tráfico pesado	72 hrs	48hrs	24 hrs
Capacidad antiácida	10 días	7 días	5 días

Limpieza y mantenimiento

Limpie la superficie regularmente usando una máquina de limpieza con cepillos rotativos, así como con la adición de detergentes alcalinos

Consideraciones Generales

El pavimento acabado, no presenta ningún riesgo para la salud ni para el medio ambiente. Su larga vida reduce considerablemente su mantenimiento a la hora de realizar parcheos y limpiezas. Estas consideraciones para la salud y el medio ambiente son tenidas en cuenta también durante el proceso de fabricación y aplicación por el equipo de Flowcrete y por sus instaladores.

Otras Informaciones

Para estar seguro de obtener la mejor solución para su proyecto, consulte con nuestro departamento técnico en el número que aparece abajo o visite nuestra página web para solicitar información acerca de los mejores suelos del mercado.