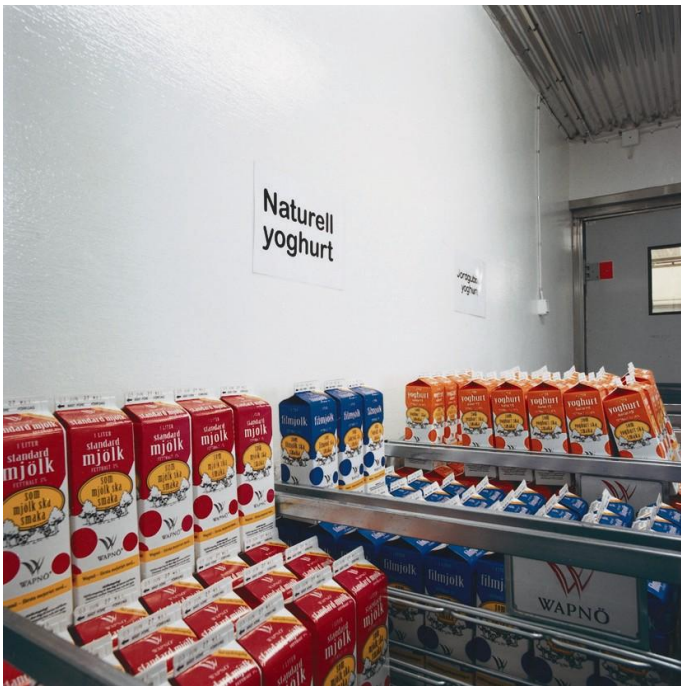


Peran WW (0,5 mm), con certificado alimentario



Descripción

Tapaporos higiénico con base acuosa y acabado brillante de color para paredes y techos.

Usos

Peran WW es adecuado para el uso en zonas de procesamiento de alimentos, cocinas, zonas de industria ligera, depósitos de almacenamiento y garajes.

Ventajas

- Higiénico
- Permeable al Vapor
- Puede aplicarse a sustratos húmedos
- Rentable
- Fácil de aplicar
- Mejora el aspecto del entorno laboral
- Libre de disolventes
- Poco olor.

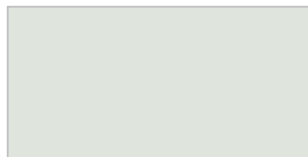
Referencias

GlaxoSmithKline, Gate Gourmet, ASDA, Convatec, Beaconsfield Footwear, Widnes Films.

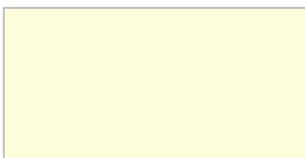
Tabla de colores estándar



Azul Hielo 413



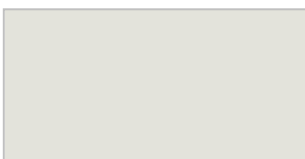
Verde Polar 713



Amarillo Vanilla 323



Magnolia 302



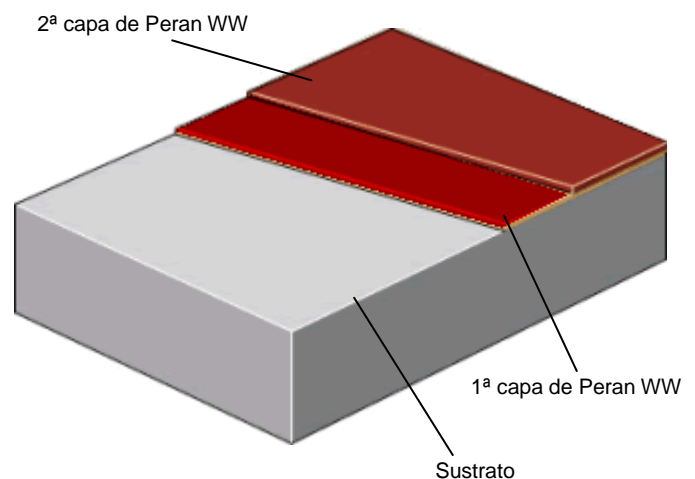
Gris Plateado 204



Blanco 050

Los colores aplicados pueden diferir ligeramente de los ejemplos mostrados arriba. Póngase en contacto con nuestros centros de atención al cliente para obtener una muestra de color auténtica o un color especial.

Diseño del Sistema



Especificaciones del Modelo

Producto: Peran WW

Acabado: Brillante

Grosor: grosor de película seca de 0,5 mm

Color: _____

Trabajo de preparación y aplicación de acuerdo con las instrucciones de los proveedores.

Proveedor: Flowcrete UK Ltd

Teléfono: Atención al Cliente - +44 (0) 1270 753000

Requisitos de Sustrato

El sustrato de hormigón o mortero debería tener un mínimo de 25N/mm, estar libre de lechada, polvo y todo tipo de contaminación. El sustrato debería estar seco superficialmente a un 95% de humedad relativa según la norma BS8204 y libre de presión de agua y humedad que pueda ascender a la superficie.

Productos Incluidos en este Sistema

Imprimación opcional para soportes de acero, cerámicos y

resinas antiguas: Peran Primer W 0.2 Kg/m²

1ª capa: Peran WW 0,4 kg/m² diluido 10% agua

2ª capa: Peran WW 0,4 kg/m²

Se dispone de instrucciones de aplicación detalladas bajo pedido.

Servicio de Instalación

La instalación debería llevarse a cabo por parte de un contratista autorizado con un programa de aseguramiento de la calidad documentado.

Puede obtener información de nuestros contratistas autorizados contactando con nuestro equipo de atención al cliente o a través de nuestra página web www.flowcrete.com

Consideraciones medioambientales

El sistema acabado está evaluado como no peligroso para la salud y el medio ambiente. La amplia duración de servicio y la superficie de una pieza reducen la necesidad de reparaciones, mantenimiento y limpieza. Las consideraciones medioambientales y de salud se controlan durante la fabricación y la aplicación de los productos por parte del personal de Flowcrete y los contratistas totalmente formados y experimentados.

Zonas de Suelo Específicas

Flowcrete Group plc es líder mundial en suelos comerciales e industriales especializados. Entre los sistemas disponibles se incluyen: sistemas de suelos radiantes, morteros, membranas superficiales contra la humedad, suelos decorativos, terrazo de una pieza, impermeabilización de suelos de parking, sistemas resistentes a la corrosión... por citar sólo unos cuantos. Nuestro objetivo es satisfacer sus necesidades de zonas de suelo.

Servicio de Diseño

Pueden crearse diseños y colores corporativos especiales para un pedido especial.

Información Técnica

Las cifras siguientes son propiedades típicas conseguidas en pruebas de laboratorio a 20°C y una Humedad Relativa de un 50%.

Resistencia al Fuego	BS476-7
	Extensión superficial de la llama de clase 1.
Resistencia a la Temperatura	Tolerante hasta 70°C
Permeabilidad al Vapor	ASTM:E96:90 - 20g / m ² / mm / 24 horas
Dureza Superficial	182 segundos Test de Dureza Koenig
Resistencia Química	Buena resistencia al té, el café, la cola, el zumo de fruta, los jabones y la lejía
Resistencia a la Abrasión:	Clase AR3
BS8204-2	Pérdida de 15 mg por 1000 ciclos
Medidor de Desgaste por Abrasión Taber:	(carga de 1kg utilizando ruedas CS17)
Cohesión	Mayor que la cohesión del hormigón de 25 N/mm ² . >1,5 MPa.

Cumple la norma BS 8204-6/FeRFA tipo 1.

Velocidad de Curado

	10°C	20°C	30°C
Tiempo de revestimiento	16 horas	8 horas	6 horas
Curado químico completo	14 días	7 días	7 días

Nota Importante

Los productos de Flowcrete están garantizados contra defectos de fabricación y materiales y se venden de acuerdo con los Términos y Condiciones de Venta, de los cuales pueden obtenerse copias bajo pedido.

Información Adicional

Para asegurarse de tener unas especificaciones correctas para un revestimiento específico para su proyecto, por favor consulte a nuestros Asesores Técnicos en el número siguiente o visite nuestra página web para registrar su interés en pedir uno de los revestimientos más duraderos del mercado.

Nuestras fichas técnicas tienen por objetivo aconsejarles según nuestros más recientes conocimientos, nos reservamos el derecho a modificar en cualquier momento sus contenidos. El empleo de los productos debe ser adaptado a las especificaciones de cada situación. Por otra parte, nuestros productos deben ser aplicados por personas cualificados.